

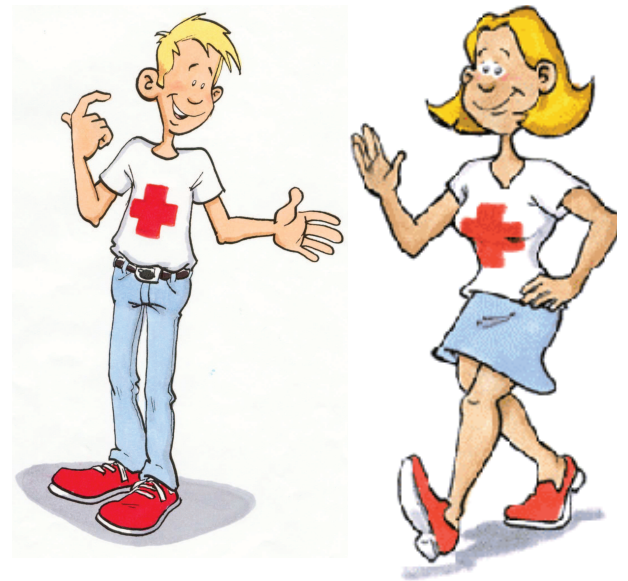
Wichtige Information

Sehr geehrte Teilnehmerinnen und Teilnehmer an unseren Kursen und Seminaren,

wie Sie in unseren Kursen noch erfahren werden, ist Vorsorge besser als Nachsorge. Dies gilt auch für die Zeit, in der Sie bei uns im Kurs oder Seminar zu Gast sind.

Damit Sie nicht in die Lage kommen, selbst Erste Hilfe zu benötigen (Sie sollen die Erste Hilfe ja schließlich anwenden), bitten wir um Beachtung der Sicherheitshinweise. Dies gilt besonders bei den wichtigen praktischen Übungen.

Nur durch sie können Sie Ihr Handeln in Notsituationen einüben und festigen.



Sicherheitshinweise

- Tragen Sie geeignete Kleidung, insbesondere rutschsicheres, bequemes Schuhwerk.
- Achten Sie bei Übungen auf ausreichenden Platz und geeignete Paarbildung.
- Achten Sie auf Schmuck, Brillen, Uhren usw.
- Achten Sie besonders auf rückschonende Durchführung der Maßnahmen. Beachten Sie bei ausgelegten Übungsunterlagen und –geräten die erhöhte Stolpergefahr.
- Wenden Sie sich vertrauensvoll an die Lehrkraft, wenn Sie nicht sicher sind, ob Sie vorgesehene Maßnahme – insbesondere aus gesundheitlichen Gründen - durchführen können.

Wir können bei Nichtbeachtung dieser Sicherheitshinweise keine Haftung für etwaige Personen- und Sachschäden übernehmen.

Bitte beachten Sie diese Sicherheitshinweise, Ihre Sicherheit ist uns wichtig!

Wir wünschen einen erfahrungsreichen Aufenthalt bei uns.

Ihr DRK - Ausbildungsteam